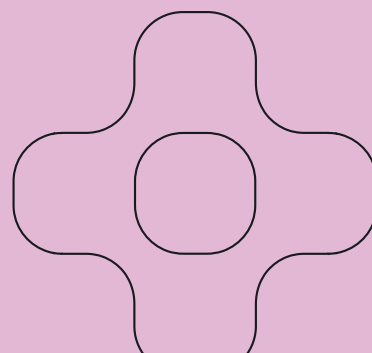
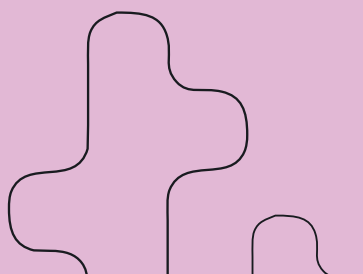
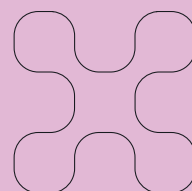
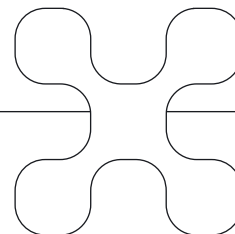




Acronymes

Signification
des sigles





A

- ADEME :** Agence Départementale pour la Maîtrise d'Énergie.
- AFIT :** Agence Française de l'Ingénierie Touristique.
- ANCV :** Agence Nationale du Chèque-Vacances.
- AOC :** Appellation d'Origine Contrôlée.
- APPB :** Arrêté Préfectoral de Protection des Biotopes.
- ATEN :** Atelier Technique des Espaces Naturels.

C

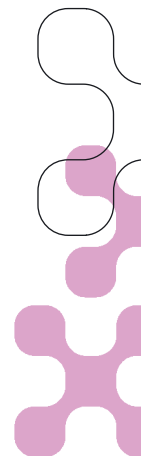
- CAD :** Contrat d'Agriculture Durable.
- CA 13 :** Chambre d'Agriculture des Bouches-du-Rhône.
- CAF :** Club Alpin Français .
- CAUE :** Conseil en Architecture, Urbanisme et Environnement.
- CCFF :** Comité Communal Feux de Forêts.
- CCI PA :** Chambre de Commerce et d'Industrie du Pays d'Arles.
- CDT :** Comité Départemental du Tourisme.
- CEMAGREF :** Centre d'Études du Machinisme Agricole du Génie Rural et des Eaux et Forêts.
- CETE :** Centre d'Études Techniques de l'Équipement.
- CIAT :** Comité Inter-ministériel pour l'Aménagement du Territoire.
- CIGALES :** Conseil, Information, Gestion des Alpilles et de ses Espaces Sensibles.
- CNMHS :** Caisse Nationale des Monuments Historiques et des Sites .
- CNT :** Conseil National du Tourisme.
- CREDOC :** Centre de Recherche et de Documentation sur la Consommation.
- CRT :** Comité Régional du Tourisme.
- CST :** Conseil Scientifique et Technique.

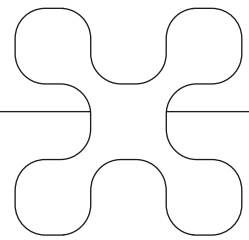
D

- DATAR :** Délégation à l'Aménagement du Territoire et à l'Action Régionale.
- DDAF :** Direction Départementale de l'Agriculture et de la Forêt.
- DDE :** Direction Départementale de l'Équipement.
- DDREFP :** Direction Départementale du Travail, de l'Emploi et de la Formation Professionnelle.
- DFCI :** Défense de la Forêt contre l'Incendie.
- DIREN :** Direction Régionale de l'Environnement.
- DRAC :** Direction Régionale des Affaires Culturelles.
- DRIRE :** Direction Régionale de l'Industrie, de la Recherche et de l'Environnement.
- DRT :** Direction Régionale du Tourisme.
- DTA :** Directive Territoriale d'Aménagement.

E

- EPCI :** Etablissement Public de Coopération Inter-Communale.
- EPIC :** Etablissement Public à caractère Industriel et Commercial.





F

- FEDER** : Fonds Européen de Développement Régional.
- FIAT** : Fonds d'Intervention pour l'Aménagement du Territoire.
- FNAIM** : Fédération Nationale des Agents Immobiliers.
- FNCDT** : Fédération Nationale des Comités Départementaux du Tourisme.
- FNCRT** : Fédération Nationale des Comités Régionaux du Tourisme.
- FNOTSI** : Fédération Nationale des Offices de Tourisme et Syndicats d'Initiative.

G

- GIP** : Groupement d'Intérêt Public.
- GIE** : Groupement d'Intérêt Economique.
- GOT** : Gazette Officielle du Tourisme.

H

- HCR** : Hôtels-Cafés-Restaurants.
- HLL** : Habitations Légères de Loisirs.

I

- IFN** : Inventaire Forestier National.
- IFOP** : Institut Français d'Opinion Publique.
- INSEE** : Institut National de la Statistique et des Etudes Economiques.

J

- JCE** : Jeune Chambre Economique.

L

- LPO** : Ligue pour la Protection des Oiseaux.

M

- MIN** : Marché d'Intérêt National.

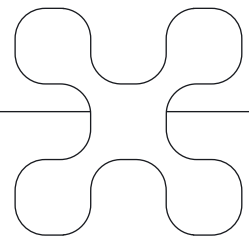
O

- OGS** : Opération Grand Site.
- ONF** : Office National des Forêts.
- OT** : Office de Tourisme.

P

- PAM** : Port Autonome de Marseille-Fos.
- PAT** : Prime à l'Aménagement du Territoire.
- PIDAF** : Plan Intercommunal d'Aménagement Forestier.
- PME** : Petites et Moyennes Entreprises.
- PMI** : Petites et Moyennes Industries.
- PN** : Parc National.
- PNR** : Parc Naturel Régional.
- POS** : Plan d'Occupation des Sols.





R

RN : Réserve Naturelle.

S

SAFER : Société d'Aménagement Foncier et d'Etablissement Rural.
SCOT : Schéma de Cohérence Territoriale.
SEM : Société d'Economie Mixte.
SIAT : Syndicat Intercommunal d'Aménagement Touristique.
SIVOM : Syndicat Intercommunal à Vocations Multiples.
SIVU : Syndicat Intercommunal à Vocation Unique.
SLA : Service Loisirs Accueil.
SOFRES : Société Française d'Etudes par Sondages.

T

TDENS : Taxe Départementale pour les Espaces Naturels Sensibles.

U

UCPA : Union des Centres de Plein Air.
UNAT : Union Nationale des Associations de Tourisme.

V

VNF : Voies Navigables de France.
VVF : Villages Vacances Familles.

W

WWF : World Wildlife Fund.

Z

ZAC : Zone d'Activités Concertée.
ZICO : Zone Importante pour la Conservation des Oiseaux.
ZNIEFF : Zone Naturelle d'Intérêt Ecologique, Faunistique et Floristique.
ZPPAUP : Zone de Protection du Patrimoine Architectural, Urbain et Paysager.
ZPS : Zone de Protection Spéciale.

